

PRZYKŁAD OPERATU TECHNICZNEGO

Wykonanego zgodnie z przepisami

ROZPORZĄDZENIA MINISTRA SPRAW WEWNĘTRZNYCH I ADMINISTRACJI
w sprawie standardów technicznych wykonywania geodezyjnych pomiarów sytuacyjnych
i wysokościowych oraz opracowywania i przekazywania wyników tych pomiarów do
państwowego zasobu geodezyjnego i kartograficznego z dnia 9 listopada 2010 r.
(Dz.U. 263 poz. 1752).

ASORTYMENT PRAC: Podział nieruchomości

Bydgoszcz, dnia 12 września 2013 r.

Uwagi do operatu

Nie ma potrzeby opracowywania tzw. mapy uzupełniającej. Natomiast brakuje:

- 1) mapy wywiadu terenowego (§7 ustęp 2 standardów),
- 2) aktualizacji opisów topograficznych na punktach kontrolnych (§7 ustęp 1 pkt 2 standardów w nawiązaniu do §71 ustęp 2 pkt 8 standardów),

Niekoniecznie muszą być załączane:

- 1) wstępny projekt podziału,

Brak podstaw prawnych aby do operatu włączać tzw. mapę uzupełniającą chyba, że potraktujemy ją jako mapę przeglądową obrazującą obiekty i punkty objęte opracowaniem (§83 ustęp 1 standardów).

Spis dokumentów:

- 1) brak nazwy wykonawcy (§71 ustęp 3 pkt 1 standardów),
- 2) na podstawie §71 ustęp 3 pkt 2 standardów, brak wyszczególnienia w wykazie zestawienia zawierającego:
 - a) współrzędne punktów granicznych obliczonych przez wykonawcę wraz z atrybutami opisowymi tych punktów,
 - b) współrzędne punktów granicznych pozyskanych z PZGiK wraz z atrybutami opisowymi tych punktów,
 - c) odchylenia liniowe obliczone na podstawie współrzędnych, o których mowa w lit. a i b;

Mapa z projektem podziału: brak adresu nieruchomości podlegającej podziałowi (§9 ustęp 1 pkt 2 rozporządzenia w sprawie podziałów)

Robert Cieszyński K-PWINGiK

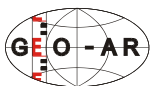
Komentarz [AP1]: dodano

Komentarz [AP2]: Jest w nagłówku strony.

Komentarz [AP3]: Jest to wykaz współrzędnych.

Komentarz [AP4]: Odchylenia są w porównaniu współrzędnych (do spisu dodano :Wykaz współrzędnych oraz porównanie współrzędnych)

Komentarz [AP5]: Nie każda działka posiada dane adresowe.



„GEO-AR” mgr inż. Sławomir Wnuk

geodeta uprawniony
85-130 Bydgoszcz, ul. Grudziądzka 26/12a
NIP 554-213-61-41
tel./fax. 052 379-55-81, 0604-612-737
geoar@wp.pl; www.geoar.com.pl

Woj.: kujawsko-pomorskie

Powiat: bydgoski

Gmina: Osielsko

Obręb: NIWY

Działka: 56/42

OPERAT POMIAROWY

Podział na decyzję

KERG: 2479/13

260_13

SPIS DOKUMENTÓW OPERATU TECHNICZNEGO

Zgłoszenie pracy geodezyjnej	1
Sprawozdanie techniczne	2
Mapa uzupełniająca	3
Mapa wywiadu terenowego	4
Szkic polowy	5
Wykaz współrzędnych oraz porównanie współrzędnych	6
Dziennik pomiaru i obliczeń	7-13
Protokół z czynności wyznaczenia i utrwalenia na gruncie nowych znaków granicznych	14
Zawiadomienie o czynnościach wyznaczenia i utrwalenia na gruncie nowych znaków granicznych wraz z potwierdzeniami odbioru	16-16
Decyzja	17-19
Protokół przyjęcia granic nieruchomości	20-21
Zawiadomienie o czynnościach wznowienia znaków granicznych i przyjęcia granic nieruchomości wraz z potwierdzeniami odbioru	22-23
Postanowienie	24-25

Luzem:

Wykaz zmian gruntowych

Dokumenty elektroniczne:

Wykaz współrzędnych - plik 2479_13_EGiB.txt

Operat zawiera 24 strony oraz 1 dokument luzem i 1 dokument elektroniczny

Wykonał *inż. Radosław Zakrzewski*

Bydgoszcz, 09.05.2013r.

.....
(podpis)



„GEO-AR” mgr inż. Sławomir Wnuk

geodeta uprawniony
85-130 Bydgoszcz, ul. Grudziądzka 26/12a
NIP 554-213-61-41
tel./fax. 052 379-55-81, 0604-612-737
geoar@wp.pl; www.geoar.com.pl

KERG: 2479/13
260_13

SPRAWOZDANIE TECHNICZNE

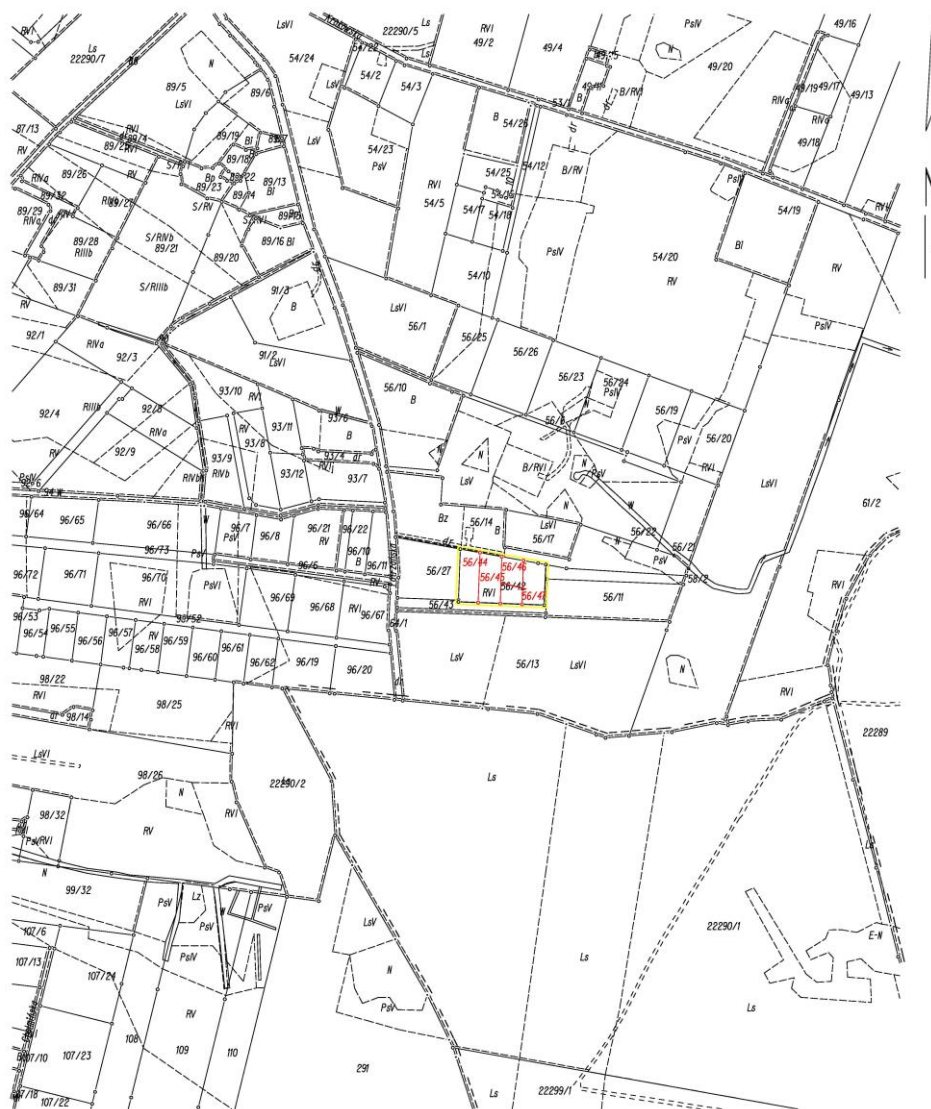
1. Rodzaj pracy: **Podział na decyzję**
2. Zakres terytorialny pracy:
Województwo: kujawsko-pomorskie
Powiat: bydgoski
Obręb: NIWY
Działka: 56/42
3. KERG : **2479/13**
4. Wykonawca: **„Geo-Ar” Sławomir Wnuk, zakres uprawnień 1,2 nr świadectwa 19335**
5. Osoby wykonujące prace: **Pomierzył - inż. Paweł Topolewski, Skartował - inż. Radosław Zakrzewski**
6. Data rozpoczęcia: **7 czerwca 2013r. data zakończenia 18 września 2013.,**
7. Opis przebiegu prac:
 - Zakres wykorzystanych materiałów z PZGiK: **Mapa zasadnicza: numeryczna, dane o osnowie geodezyjnej, wypis z rejestru gruntów, szkicu podstawowego nr 1, KERG: 843/2013 z dn. 21.03.2013 r.**
 - **Pomiar metodą GNSS**
 - Wykorzystany sprzęt: **Topcon GPT-9003M, GR-3, Hiiper II**
 - Osnowa geodezyjna: **zweryfikowano punkty osnowy geodezyjnej numer 1109, PP314L. Stan osnowy dobry.**
 - Porównania opracowanej mapy ze zgromadzoną w PZGiK ortofotomapą nie wykonano
 - Przekazanie wyników pomiaru: **plik 2479_13_EGiB.txt z wykazem współrzędnych,**
 - Ilość jednostek **4 nowe działki**
 - Inne **na podstawie szkicu podstawowego nr 1, KERG: 843/2013 z dn. 21.03.2013 r. odnaleziono niezmienione znaki graniczne w pkt.: 203, 5, 4, 3, 201, 202 (istniejące kamienie graniczne); Nowe punkty graniczne nr 101 – 105 zastabilizowano dwupoziomowo: kamień betonowy / butelka; w nowym punkcie nr 106 wyryto krzyż na podmurówce;**

Bydgoszcz, 18 września 2013

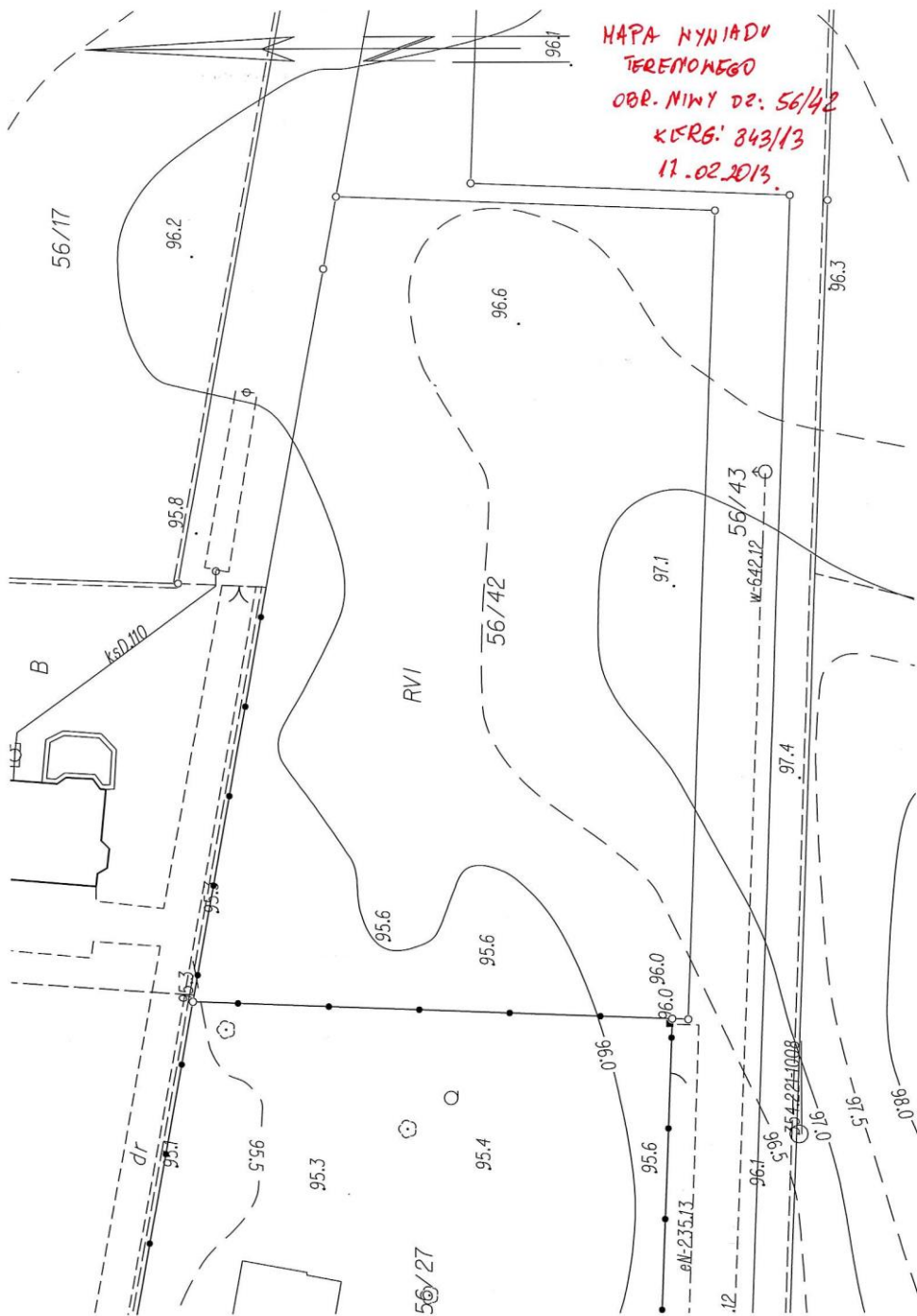
.....
Pieczeń i podpis geodety

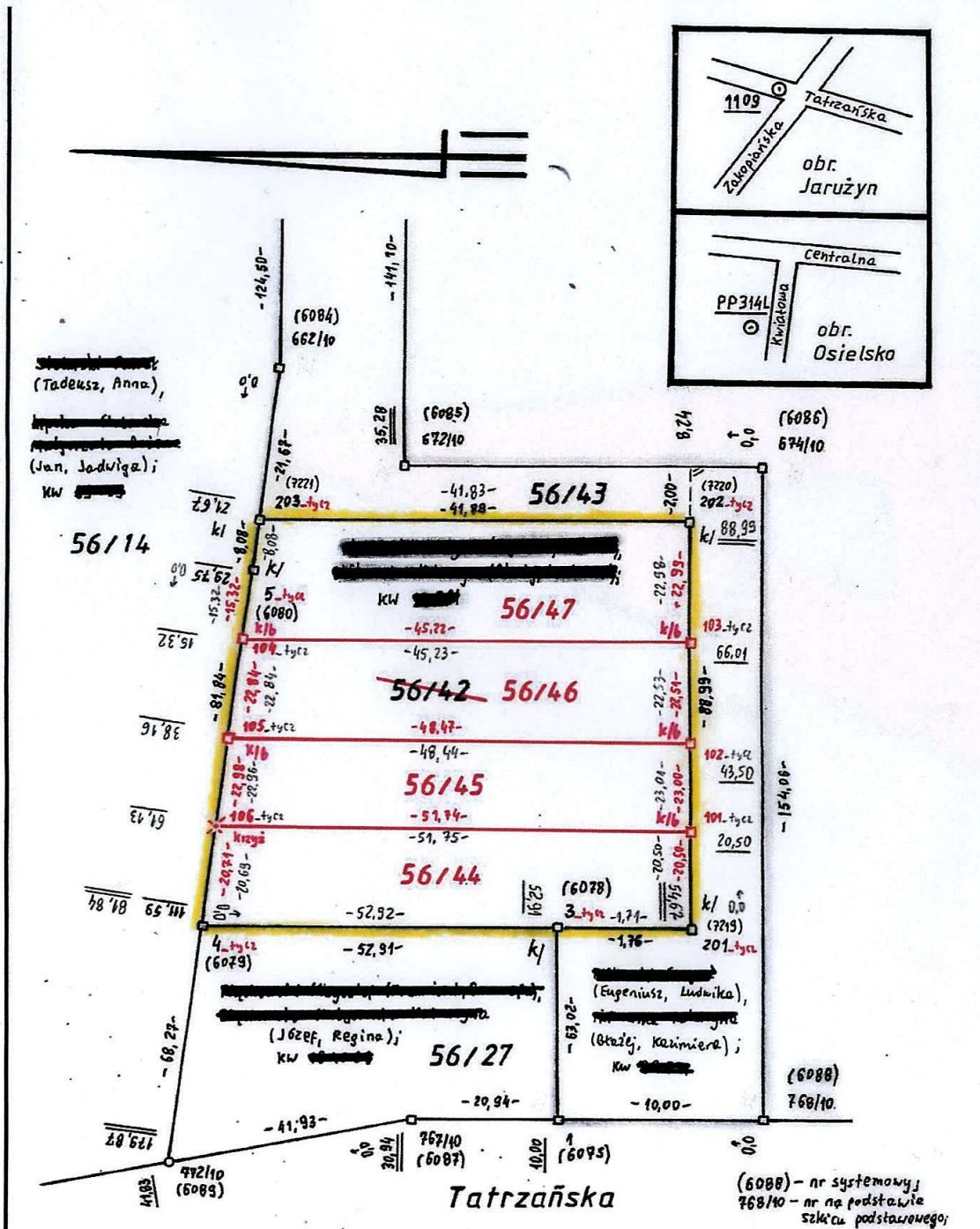
Województwo: kujawsko-pomorskie
Powiat: bydgoski
Jednostka ewidencyjna: Osielsko
Obręb: NIWY
Arkusz: 15
Działka: 56/42

MAPA UZUPEŁNIAJĄCA
SKALA 1:5000



MAPA NWNADU
TERENOWEGO
OBR. NIWY DZ: 56/42
KURG: 843/13
17.02.2013.





Nazwa lub symbol obiektu		NIWY, dz.56/42		Rodzaj pracy	Podział na decyzję
Metoda pomiaru:	Data	Nazwisko i imię (wykonawcy)	KERG:	„GEO-AR” Sławomir Wnuk 85-130 Bydgoszcz, ul. Grudziądzka 26/12a NIP: 524-213-61-41 tel./fax: 52 379-55-81 tel./kom. 604 612 737 www.geoar.com.pl geoar@geoar.pl	
GPS-ASG/ tachimetr		podpis	2479/13		
Pomierzył	17-07-2013	inż. Paweł Topolewski Topolewski Paweł	Wojew.:	kujawsko-pomorskie	
Skartował	18-07-2013	mgr inż. Agnieszka Pawlak Agnieszka Pawlak	Powiat:	Powiat bydgoski	
Wykreślił	23-07-2013	inż. Radosław Zakrzewski Zakrzewski	Gmina:	Osielsko	
Sprawdził	23-07-2013	mgr inż. Sławomir Wnuk Sławomir Wnuk	Obręb:	NIWY	
				L. Ks. Rob.	260_13
				Szlicz polowy	1
				Pierworys Nr.	354.221.201

**„GEO-AR” mgr inż. Sławomir Wnuk**

geodeta uprawniony
85-130 Bydgoszcz, ul. Grudziądzka 26/12a
NIP 554-213-61-41
tel./fax. 052 379-55-81, 0604-612-737
geoar@wp.pl; www.geoar.com.pl

KERG: 2479/13

Obręb. Niwy

L.ks.rob. 260_13

Jednostka ewidencyjna

Osielsko [040306_2]

.....
nazwa i identyfikator

Obręb ewidencyjny

NIWY [Nr 0009]

.....
nazwa i identyfikator**WYKAZ WSPÓLRZĘDNYCH PUNKTÓW GRANICZNYCH**

L.p.	Identyfikator punktu	Roboczy numer punktu (wg dokumentacji)	Współrzędne		Wartości atrybutów			
			x	y	ZRD	BPP	STB	RZG
1	6078	3	5956574.74	3574933.03	1	0.00-0.10	4	
2	6079	4	5956627.61	3574935.04	1	0.00-0.10	4	
3	6080	5	5956612.91	3575015.55	1	0.00-0.10	4	
4		101	5956572.19	3574953.45	1	0.00-0.10	4	
5		102	5956571.32	3574976.43	1	0.00-0.10	4	
6		103	5956570.47	3574998.92	1	0.00-0.10	4	
7		104	5956615.66	3575000.48	1	0.00-0.10	4	
8		105	5956619.76	3574978.01	1	0.00-0.10	4	
9		106	5956623.89	3574955.41	1	0.00-0.10	4	
10	7219	201	5956572.97	3574932.96	1	0.00-0.10	4	
11	7220	202	5956569.60	3575021.89	1	0.00-0.10	4	
12	7221	203	5956611.46	3575023.50	1	0.00-0.10	4	

Komentarz [AP6]: § 65p kt 1, 2.
Dokumentacja zawierająca rezultaty przetwarzania wyników pomiarów obiektów ewidencji gruntów i budynków powinna zawierać wykazy współrzędnych punktów granicznych.

PORÓWNANIE WSPÓLRZĘDNYCH

Wykaz współrzędnych istniejących punktów granicznych

Wykaz współrzędnych pomierzonych punktów granicznych

Nr1	X1	Y1	Nr2	X2	Y2	DX	DY	Dp	Czy zmienić wsp. pkt.?
3	5956574.74	3574933.03	3_tycz	5956574.70	3574933.04	0.04	-0.01	0.04	NIE
4	5956627.61	3574935.04	4_tycz	5956627.58	3574935.06	0.03	-0.02	0.04	NIE
5	5956612.91	3575015.55	5_tycz	5956612.86	3575015.54	0.05	0.01	0.05	NIE
201	5956572.97	3574932.96	201_tycz	5956572.99	3574932.96	-0.02	0.00	0.02	NIE
202	5956569.60	3575021.89	202_tycz	5956569.62	3575021.90	-0.02	-0.01	0.02	NIE
203	5956611.46	3575023.50	203_tycz	5956611.42	3575023.49	0.04	0.01	0.04	NIE

Komentarz [AP7]: § 67
Jeżeli dokładność pomiaru punktów granicznych jest taka sama jak dokładność pomiarów źródłowych to przyjmujemy współrzędne uzyskane w trakcie pomiaru dla punktów o wartości odchylenia liniowego ≥ 0.15 m dla punktów stabilizowanych i 0.25 m dla punktów niestabilizowanych.

Wykonał:..... dnia:.....

.....
Podpis

Komentarz [AP8]: 65 pkt 4.
Data i podpis osoby wykonującej dokumentację.

„GEO-AR” mgr inż. Sławomir Wnuk

geodeta uprawniony
85-130 Bydgoszcz, ul. Grudziądzka 26/12a
NIP 554-213-61-41
tel./fax. 052 379-55-81, 0604-612-737
geoar@wp.pl; www.geoar.com.pl

KERG: 2479/13 Obręb. Niwy
Pomierzył inż. Paweł Topolewski dnia 07.07.2013r.

L.ks.rob. 260_13

Wykonawca:
Geo-Ar Sławomir Wnuk
85-130 Bydgoszcz, ul. Grudziądzka 26/12a
Odbiomik: Topcon Hiper Pro nr: LCB-050902
Antena: Wewnętrzna nr: nie dotyczy
Korekty: VRS
Format: RTCM 3.1
Sposób uzyskania współrzędnych: Lokalizacja

Układ współrzędnych określono za pomocą lokalizacji wykonanej na następujących punktach.

Punkty wspólne			
1119L	B = 053°11'26.70779"	L = 018°03'46.84548"	Hell = 124.804
1119	X = 5955872.510	Y = 3571606.400	H = 94.410
Poziomo i pionowo	rx = -0.002	ry = -0.001	rh = 0.021

Punkty wspólne			
1120L	B = 053°11'46.44345"	L = 018°02'25.76631"	Hell = 123.289
1120	X = 5956460.450	Y = 3570092.580	H = 92.850
Poziomo i pionowo	rx = -0.010	ry = -0.004	rh = -0.004

Punkty wspólne			
1393L	B = 053°10'32.90285"	L = 018°02'41.83897"	Hell = 122.464
1393	X = 5954191.960	Y = 3570423.910	H = 92.010
Poziomo i pionowo	rx = 0.005	ry = 0.013	rh = 0.023

Punkty wspólne			
1394L	B = 053°10'24.55017"	L = 018°03'00.32983"	Hell = 122.953
1394	X = 5953938.800	Y = 3570771.020	H = 92.450
Poziomo i pionowo	rx = -0.009	ry = 0.008	rh = -0.028

Punkty wspólne			
1091L	B = 053°12'59.57906"	L = 018°01'48.19383"	Hell = 113.122
1091	X = 5958710.750	Y = 3569362.890	H = 82.710
Poziomo i pionowo	rx = -0.005	ry = -0.001	rh = -0.010

Punkty wspólne			
1090L	B = 053°13'11.29543"	L = 018°02'01.88967"	Hell = 120.606
1090	X = 5959076.540	Y = 3569611.770	H = 90.220
Poziomo i pionowo	rx = 0.035	ry = 0.010	rh = 0.003

Punkty wspólne			
1093L	B = 053°12'59.57046"	L = 018°02'40.18632"	Hell = 122.375
1093	X = 5958724.410	Y = 3570327.410	H = 92.000
Poziomo i pionowo	rx = 0.017	ry = 0.002	rh = 0.006

Punkty wspólne			
1094L	B = 053°12'52.16618"	L = 018°02'56.49862"	Hell = 124.621
1094	X = 5958499.970	Y = 3570633.350	H = 94.250
Poziomo i pionowo	rx = 0.011	ry = -0.003	rh = 0.009

Punkty wspólne			
1092L	B = 053°13'03.01462"	L = 018°02'53.90797"	Hell = 124.192
1092	X = 5958834.540	Y = 3570580.400	H = 93.830
Poziomo i pionowo	rx = 0.000	ry = -0.007	rh = 0.011

Punkty wspólne			
1104L	B = 053°12'39.71045"	L = 018°03'31.66714"	Hell = 123.831
1104	X = 5958124.530	Y = 3571291.460	H = 93.430

Poziomo i pionowo	rx = -0.031	ry = 0.002	rh = -0.028
-------------------	-------------	------------	-------------

Punkty wspólne			
1103L	B = 053°12'46.60833"	L = 018°03'48.77377"	Hell = 123.484
1103	X = 5958342.400	Y = 3571605.680	H = 93.120
Poziomo i pionowo	rx = -0.027	ry = -0.011	rh = -0.003

Punkty wspólne			
PP314L	B = 053°11'08.73473"	L = 018°04'40.32501"	Hell = 126.979
PP314	X = 5955331.830	Y = 3572607.400	H = -93.745
Poziomo i pionowo	rx = 0.016 < d>	ry = -0.009 < d>	rh = -0.003 < d>

Parametry lokalizacji	
B = 053°11'26.70779"	L = 018°03'46.84548"
X = 5955872.510	Y = 3571606.400
k0 = 0.999844413843	az = -00°50'47.27763"
Hell = 124.804	Hloc = 94.389
HN = 000°00'04.37233"	HE = 000°00'04.54657"
m0 = 0.014660	

Legenda (Lokalizacja):

BL - współrzędne geodezyjne pomierzonego punktu na elipsoidzie WGS-84,
Hell - wysokość elipsoidalna pomierzonego punktu,
XY - współrzędne płaskie pomierzonego punktu w układzie lokalnym,
Hloc - wysokość pomierzonego punktu w układzie lokalnym,
rx, ry, rh - błąd wpasowania w punkt kontrolny.

Legenda (Lokalizacja parametry):

Odwzorowanie stereograficzne elipsoidy WGS-84 na płaszczyznę.
Za punkt styczności przyjęty jest pierwszy punkt lokalizacji o współrzędnych geodezyjnych BL.
Następnie metodą najmniejszych kwadratów wyznaczone są parametry transformacji Helmerta przekształcającej współrzędne uzyskane z odwzorowania stereograficznego do układu lokalnego:
- XY - określają współrzędne płaskie punktu styczności,
- az - zbieżność południków w punkcie styczności (układ lokalny i WGS-84),
- k - współczynnik zmiany skali.
Na podstawie pomiarów wykonanych na punktach o znanych wysokościach metodą najmniejszych kwadratów wyznaczone są:
- Hloc - wysokość punktu styczności w układzie lokalnym,
- HN - kąt nachylenia elipsoidy WGS-84 względem geoidy w kierunku północnym,
- HE - kąt nachylenia elipsoidy WGS-84 względem geoidy w kierunku wschodnim.

Objaśnienia skrótów:

Punkty kontrolne:

Nazwa	X	Y	H	RMS2 D	RMS1 D	PDO P	G PS	Ep ok	Rozwiązanie	Data	Czas	Tyczka
1109	5957203.570	3574668.460	95.740									
1109_tycz	5957203.555	3574668.455	95.733	0.005	0.009	2.156	7	30	rtk-fix	17/07/2013	10:38:16	2.000
	rx=0.02	ry=0.00	rh=0.01									
PP314L	5955331.830	3572607.400										
PP314L_tycz	5955331.815	3572607.390	96.595	0.004	0.006	2.015	6	30	rtk-fix	17/07/2013	11:05:16	2.000
	rx=0.01	ry=0.01										

Punkty pomierzone

Nazwa	X	Y	H	m x	m y	RMS2 D	RMS1 D	PDO P	G PS	Epo k	Rozwiązanie	Data	Czas	Tyczka
3_tycz	5956574.701	3574933.045	95.986	0.004	0.004	0.007	0.013	1.907	7	3	rtk-fix	17/07/2013	09:10:02	2.000
4_tycz	5956627.580	3574935.063	95.220	0.005	0.004	0.008	0.008	1.202	10	3	rtk-fix	17/07/2013	09:15:52	2.000
5_tycz	5956612.862	3575015.545	96.082	0.004	0.004	0.009	0.007	1.336	9	3	rtk-fix	17/07/2013	09:20:17	2.000
201_tycz	5956572.989	3574932.961	96.065	0.002	0.002	0.003	0.004	1.265	9	15	rtk-fix	17/07/2013	09:30:27	2.000
202_t	5956569.6	3575021.8	96.0	0.0	0.0	0.004	0.006	1.47	7	10	rtk-fix	17/07/20	09:38:	2.000

Nazwa - nazwa punktu
X,Y - współrzędne płaskie
H - wysokość normalna
Hell - wysokość elipsoidalna WGS84
mx, my - błędy określenia współrzędnych płaskich
RMS1D - odchylenie standardowe wysokości (poziom ufnosci 68) w metrach
RMS2D - odchylenie standardowe współrzędnych płaskich (poziom ufnosci 68) w metrach
PDOP - parametr rozmieszczenia geometrycznego satelitów
GPS - liczba śledzonych satelitów, na podstawie których została wyznaczona pozycja
GLONASS - liczba śledzonych satelitów, na podstawie których została wyznaczona pozycja
Epok - liczba epok/czas pomiaru w punkcie
Rozwiązanie - typ rozwiązania: RTK-FIX/RTK-FLOAT/DGPS/AUTO
Data - data wykonania pomiaru
Czas - czas wykonania pomiaru
Tyczka - wysokość tyczki pomiarowej
B,L - współrzędne geodezyjne (szerokość i długość geodezyjna)
Xgc, Ygc, Hgc - współrzędne geocentryczne
IdBazy - identyfikator stacji referencyjnej
BazaX, BazaY, BazaHell - współrzędne płaskie i wysokość elipsoidalna stacji referencyjnej
BazaB, BazaL, BazaHell - współrzędne geodezyjne (długość i szerokość geodezyjna) oraz wysokość elipsoidalna stacji referencyjnej
dx,dy,dh - przyrosty współrzędnych płaskich (względem stacji referencyjnej)
dB, dL - przyrosty szerokości i długości geodezyjnej (względem stacji referencyjnej)
dXgc, dYgc, dHgc - przyrosty współrzędnych geocentrycznych (względem stacji referencyjnej)

ycz	20	97	175	00 2	00 2			4				13	30	
203_t ycz	5956611.4 22	3575023.4 87	96. 025	0. 00 2	0. 00 2	0.006	0.005	1.42 1	8	8	rtk-fix	17/07/20 13	09:42: 19	2.000
5_tycz 1	5956612.8 65	3575015.5 41	96. 088	0. 00 2	0. 00 2	0.005	0.004	1.42 2	8	11	rtk-fix	17/07/20 13	09:49: 30	2.000

„GEO-AR” mgr inż. Sławomir Wnuk

geodeta uprawniony
85-130 Bydgoszcz , ul. Grudziądzka 26/12a
NIP 554-213-61-41
tel./fax. 052 379-55-81, 0604-612-737
geoar@wp.pl; www.geoar.com.pl

KERG: 2479/13

Obręb. Niwy

L.ks.rob. 260_13

DOMIARY -> WSPÓŁRZĘDNE - 5; 4

Dane prostej:

Nr początkowy : 5, X = 5956612.91, Y = 3575015.55

Nr końcowy : 4, X = 5956627.61, Y = 3574935.04

Długość pomierzona: m, Odchyłka rzeczywista: 0.000 m

Długość obliczona: 81.841 m, Odchyłka dopuszczalna: 0.113 m

Długość zredukowana: 81.841 m

Nr	Bieżąca	Domiar	X	Y
104	15.32	0.00	5956615.66	3575000.48
105	38.16	0.00	5956619.76	3574978.01
106	61.13	0.00	5956623.89	3574955.41

DOMIARY -> WSPÓŁRZĘDNE - 201; 202

Dane prostej:

Nr początkowy : 201, X = 5956572.97, Y = 3574932.96

Nr końcowy : 202, X = 5956569.60, Y = 3575021.89

Długość pomierzona: m, Odchyłka rzeczywista: 0.000 m

Długość obliczona: 88.994 m, Odchyłka dopuszczalna: 0.114 m

Długość zredukowana: 88.994 m

Nr	Bieżąca	Domiar	X	Y
101	20.50	0.00	5956572.19	3574953.45
102	43.50	0.00	5956571.32	3574976.43
103	66.01	0.00	5956570.47	3574998.92

Wykonał:..... dnia:.....

.....
Podpis

„GEO-AR” mgr inż. Sławomir Wnuk

geodeta uprawniony
85-130 Bydgoszcz, ul. Grudziądzka 26/12a
NIP 554-213-61-41
tel./fax. 052 379-55-81, 0604-612-737
geoar@wp.pl; www.geoar.com.pl

KERG: 2479/13

Obręb. Niwy

L.ks.rob. 260_13

OBLICZENIE POWIERZCHNI NR: 56/42

Numer działki :	56/42
Pow. geodezyjna :	0.4297 ha
Pow. ewidencyjna :	0.4298 ha
Odczytka :	0.0001 ha
Obwód działki :	275.49

Numer	X	Y	Cz.obl
5	5956612.91	3575015.55	81.84
4	5956627.61	3574935.04	52.91
3	5956574.74	3574933.03	1.77
201	5956572.97	3574932.96	88.99
202	5956569.60	3575021.89	41.89
203	5956611.46	3575023.50	8.08
5	5956612.91	3575015.55	

Komentarz [AP9]: §68. ust. 2
Podaje wzór na maksymalną wartość odchyłki pomiędzy polem powierzchni działki obliczonej na podstawie pomiaru z polem powierzchni ujawnionym w EGiB.

dPmax=0.0007 ha (zgodnie z Rozp. MSWiA z 9.11.2011 par. 68 pkt2 - jako mp przyjęto wartość 0.100 m

OBLICZENIE POWIERZCHNI NR: 56/44

Numer działki :	56/44
Powierzchnia :	0.1091 ha
Obwód działki :	147.63

Numer	X	Y	Cz.obl
106	5956623.89	3574955.41	20.71
4	5956627.61	3574935.04	52.91
3	5956574.74	3574933.03	1.77
201	5956572.97	3574932.96	20.50
101	5956572.19	3574953.45	51.74
106	5956623.89	3574955.41	

OBLICZENIE POWIERZCHNI NR: 56/45

Numer działki :	56/45
Powierzchnia :	0.1146 ha
Obwód działki :	146.17

Numer	X	Y	Cz.obl
106	5956623.89	3574955.41	51.74
101	5956572.19	3574953.45	23.00
102	5956571.32	3574976.43	48.47
105	5956619.76	3574978.01	22.97
106	5956623.89	3574955.41	

OBLICZENIE POWIERZCHNI NR: 56/46

Numer działki :	56/46
Powierzchnia :	0.1056 ha
Obwód działki :	139.03

Numer	X	Y	Cz.obl
105	5956619.76	3574978.01	48.47
102	5956571.32	3574976.43	22.51
103	5956570.47	3574998.92	45.22
104	5956615.66	3575000.48	22.84
105	5956619.76	3574978.01	

OBLICZENIE POWIERZCHNI NR: 56/47

Numer działki :	56/47
Powierzchnia :	0.1005 ha
Obwód działki :	133.49

Numer	X	Y	Cz.obl
104	5956615.66	3575000.48	45.22
103	5956570.47	3574998.92	22.99
202	5956569.60	3575021.89	41.89
203	5956611.46	3575023.50	8.08
5	5956612.91	3575015.55	15.32
104	5956615.66	3575000.48	

ROZLICZENIE UŻYTKÓW W DZIAŁKACH [ha]

Nr działki	Pow. dz.	Pow. użytków	Nr użytku	Pow. użytku
56/44	0.1091	0.1091	RVI	0.1091
56/45	0.1146	0.1146	RVI	0.1146
56/46	0.1056	0.1056	RVI	0.1056
56/47	0.1005	0.1005	RVI	0.1005

Komentarz [AP10]: § 65pkt 3.
Dokumentacja zawierająca rezultaty przetwarzania wyników pomiarów obiektów ewidencyjnych gruntów i budynków powinna zawierać wykazy zawierające pola powierzchni obiektów obszarowych objętych pomiarem

Wykonał:..... dnia:.....

.....
Podpis

Komentarz [AP11]: § 65p kt 4.
Pole powierzchni klasoużytków w granicach działki wyrównuje się do pola powierzchni działki

„GEO-AR” mgr inż. Sławomir Wnuk

geodeta uprawniony
85-130 Bydgoszcz, ul. Grudziądzka 26/12a
NIP 554-213-61-41
tel./fax. 052 379-55-81, 0604-612-737
geoar@wp.pl; www.geoar.com.pl

KERG: 2479/13

Obręb. Niwy

L.ks.rob. 260_13

Pomierzył inż. Paweł Topolewski dnia 07.07.2013r.

Wykonawca:

Geo-Ar Sławomir Wnuk
85-130 Bydgoszcz, ul. Grudziądzka 26/12a
Odbiornik: Topcon Hiper Pro nr: LCB-050902
Antena: Wewnętrzna nr: nie dotyczy
Korekty: VRS
Format: RTCM 3.1
Sposób uzyskania współrzędnych: Lokalizacja

Układ współrzędnych określono za pomocą lokalizacji wykonanej na następujących punktach.

Punkty wspólne			
1119L	B = 053°11'26.70779"	L = 018°03'46.84548"	Hell = 124.804
1119	X = 5955872.510	Y = 3571606.400	H = 94.410
Poziomo i pionowo	rx = -0.002	ry = -0.001	rh = 0.021

Punkty wspólne			
1120L	B = 053°11'46.44345"	L = 018°02'25.76631"	Hell = 123.289
1120	X = 5956460.450	Y = 3570092.580	H = 92.850
Poziomo i pionowo	rx = -0.010	ry = -0.004	rh = -0.004

Punkty wspólne			
1393L	B = 053°10'32.90285"	L = 018°02'41.83897"	Hell = 122.464
1393	X = 5954191.960	Y = 3570423.910	H = 92.010
Poziomo i pionowo	rx = 0.005	ry = 0.013	rh = 0.023

Punkty wspólne			
1394L	B = 053°10'24.55017"	L = 018°03'00.32983"	Hell = 122.953
1394	X = 5953938.800	Y = 3570771.020	H = 92.450
Poziomo i pionowo	rx = -0.009	ry = 0.008	rh = -0.028

Punkty wspólne			
1091L	B = 053°12'59.57906"	L = 018°01'48.19383"	Hell = 113.122
1091	X = 5958710.750	Y = 3569362.890	H = 82.710
Poziomo i pionowo	rx = -0.005	ry = -0.001	rh = -0.010

Punkty wspólne			
1090L	B = 053°13'11.29543"	L = 018°02'01.88967"	Hell = 120.606
1090	X = 5959076.540	Y = 3569611.770	H = 90.220
Poziomo i pionowo	rx = 0.035	ry = 0.010	rh = 0.003

Punkty wspólne			
1093L	B = 053°12'59.57046"	L = 018°02'40.18632"	Hell = 122.375
1093	X = 5958724.410	Y = 3570327.410	H = 92.000
Poziomo i pionowo	rx = 0.017	ry = 0.002	rh = 0.006

Punkty wspólne			
1094L	B = 053°12'52.16618"	L = 018°02'56.49862"	Hell = 124.621
1094	X = 5958499.970	Y = 3570633.350	H = 94.250
Poziomo i pionowo	rx = 0.011	ry = -0.003	rh = 0.009

Punkty wspólne			
1092L	B = 053°13'03.01462"	L = 018°02'53.90797"	Hell = 124.192
1092	X = 5958834.540	Y = 3570580.400	H = 93.830
Poziomo i pionowo	rx = 0.000	ry = -0.007	rh = 0.011

Punkty wspólne			
1104L	B = 053°12'39.71045"	L = 018°03'31.66714"	Hell = 123.831
1104	X = 5958124.530	Y = 3571291.460	H = 93.430

Poziomo i pionowo	rx = -0.031	ry = 0.002	rh = -0.028
-------------------	-------------	------------	-------------

Punkty wspólne			
1103L	B = 053°12'46.60833"	L = 018°03'48.77377"	Hell = 123.484
1103	X = 5958342.400	Y = 3571605.680	H = 93.120
Poziomo i pionowo	rx = -0.027	ry = -0.011	rh = -0.003

Punkty wspólne			
PP314L	B = 053°11'08.73473"	L = 018°04'40.32501"	Hell = 126.979
PP314	X = 5955331.830	Y = 3572607.400	H = -93.745
Poziomo < d>	rx = 0.016 < d>	ry = -0.009 < d>	rh = -0.003 < d>

Parametry lokalizacji	
B = 053°11'26.70779"	L = 018°03'46.84548"
X = 5955872.510	Y = 3571606.400
k0 = 0.999844413843	az = -00°50'47.27763"
Hell = 124.804	Hloc = 94.389
HN = 000°00'04.37233"	HE = 000°00'04.54657"
m0 = 0.014660	

Legenda (Lokalizacja):

BL - współrzędne geodezyjne pomierzonego punktu na elipsoidzie WGS-84,

Hell - wysokość elipsoidalna pomierzonego punktu,

XY - współrzędne płaskie pomierzonego punktu w układzie lokalnym,

Hloc - wysokość pomierzonego punktu w układzie lokalnym,

rx, ry, rh - błęd dopasowania w punkt kontrolny.

Legenda (Lokalizacja parametry):

Odwzorowanie stereograficzne elipsoidy WGS-84 na płaszczyznę.

Za punkt styczności przyjęty jest pierwszy punkt lokalizacji o współrzędnych geodezyjnych BL.

Następnie metodą najmniejszych kwadratów wyznaczone są parametry transformacji Helmerta przekształcającej współrzędne uzyskane z odwzorowania stereograficznego do układu lokalnego:

- XY - określają współrzędne płaskie punktu styczności,

- az - zbieżność południków w punkcie styczności (układ lokalny i WGS-84),

- k - współczynnik zmiany skali.

Na podstawie pomiarów wykonanych na punktach o znanych wysokościach

metodą najmniejszych kwadratów wyznaczone są:

- Hloc - wysokość punktu styczności w układzie lokalnym,

- HN - kąt nachylenia elipsoidy WGS-84 względem geoidy w kierunku północny,

- HE - kąt nachylenia elipsoidy WGS-84 względem geoidy w kierunku wschodu.

Objaśnienia skrótów:

Punkty kontrolne:

Nazwa	X	Y	H	RMS2 D	RMS1 D	PDO P	G PS	Ep ok	Rozwiązani e	Data	Czas	Tycz ka
1109	5957203.570	3574668.460	95.740									
1109_tycz	5957203.559	3574668.452	95.698	0.005	0.008	1.552	7	30	rtk-fix	22/08/2013	08:50:53	2.000
	rx=0.01	ry=0.00										
PP314L	5955331.830	3572607.400										
PP314L_tycz	5955331.800	3572607.390	96.595	0.003	0.005	1.772	7	30	rtk-fix	22/08/2013	09:08:05	2.000
	rx=0.03	ry=0.01										

Punkty pomierzone:

Nazwa	X	Y	H	mx	my	RMS2D	RMS1D	PDOP	GPS	Epok	Rozwiązanie	Data	Czas	Tyczka
201_tycz	5956573.028	3574932.970	96.058	0.003	0.002	0.004	0.006	1.898	4	30	rtk-fix	22/08/2013	07:55:40	2.000
202_tycz	5956569.640	3575021.925	96.189	0.003	0.002	0.004	0.006	1.964	4	30	rtk-fix	22/08/2013	07:57:46	2.000
203_tycz	5956611.489	3575023.484	96.037	0.004	0.002	0.005	0.004	1.713	5	30	rtk-fix	22/08/2013	07:59:48	2.000
4_tycz	5956627.642	3574935.032	95.321	0.004	0.002	0.004	0.004	1.489	7	30	rtk-fix	22/08/2013	08:03:38	2.000
3_tycz	5956574.750	3574933.057	96.033	0.003	0.002	0.003	0.005	1.526	6	30	rtk-fix	22/08/2013	08:06:06	2.000
101_tycz	5956572.190	3574953.442	96.665	0.008	0.006	0.010	0.016	1.558	6	3	rtk-fix	22/08/2013	08:11:37	2.000
102_tycz	5956571.324	3574976.434	97.014	0.008	0.006	0.010	0.017	1.579	6	3	rtk-fix	22/08/2013	08:16:30	2.000
103_tycz	5956570.468	3574998.935	96.536	0.009	0.006	0.011	0.017	1.642	6	3	rtk-fix	22/08/2013	08:20:53	2.000
104_tycz	5956615.671	3575000.485	95.816	0.013	0.007	0.014	0.014	1.673	6	3	rtk-fix	22/08/2013	08:26:40	2.000
105_tycz	5956619.735	3574978.000	95.646	0.010	0.007	0.012	0.012	1.426	6	3	rtk-fix	22/08/2013	08:37:36	2.000
106_tycz	5956623.904	3574955.418	95.519	0.012	0.008	0.015	0.013	1.650	6	3	rtk-fix	22/08/2013	08:48:05	2.000

PORÓWNANIE WSPÓLRZĘDNYCH

Wykaz współrzędnych nowych punktów granicznych Wykaz współrzędnych nowych punktów granicznych po utrwaleniu

Nazwa - nazwa punktu

X,Y - współrzędne płaskie

H - wysokość normalna

Hell - wysokość elipsoidalna WGS84

mx, my - błędy określenia współrzędnych płaskich

RMS1D - odchylenie standardowe wysokości (poziom ufnosci 68) w metrach

RMS2D - odchylenie standardowe współrzędnych płaskich (poziom ufnosci 68) w metrach

PDOP - parametr rozmieszczenia geometrycznego satelitów

GPS - liczba śledzonych satelitów, na podstawie których została

wyznaczona pozycja

GLONASS - liczba śledzonych satelitów, na podstawie których została

wyznaczona pozycja

Epok - liczba epok/czas pomiaru na punkcie

Rozwiązanie - typ rozwiązania: RTK-FIX/RTK-FLOAT/DGPs/AUTO

Data - data wykonania pomiaru

Czas - czas wykonania pomiaru

Tyczka - wysokość tyczki pomiarowej

B,L - współrzędne geodezyjne (szerokość i długość geodezyjna)

Xgc, Ygc, Hgc - współrzędne geocentryczne

IdBazy - identyfikator stacji referencyjnej

BazaX, BazaY, BazaHell - współrzędne płaskie i wysokość elipsoidalna

stacji referencyjnej

BazaB, BazaL, BazaHell - współrzędne geodezyjne (długość i szerokość

geodezyjna) oraz wysokość elipsoidalna stacji referencyjnej

dx,dy,dh - przyrosty współrzędnych płaskich (względem stacji

referencyjnej)

dB, dL - przyrosty szerokości i długości geodezyjnej (względem stacji

referencyjnej)

dXgc, dYgc, dHgc - przyrosty współrzędnych geocentrycznych

(względem stacji referencyjnej)

Nr1	X1	Y1	Nr2	X2	Y2	DX	DY	Dp
101	5956572.19	3574953.45	101_tycz	5956572.19	3574953.44	0.00	0.01	0.01
102	5956571.32	3574976.43	102_tycz	5956571.32	3574976.43	0.00	0.00	0.00
103	5956570.47	3574998.92	103_tycz	5956570.47	3574998.94	0.00	-0.02	0.02
104	5956615.66	3575000.48	104_tycz	5956615.67	3575000.48	-0.01	0.00	0.01
105	5956619.76	3574978.01	105_tycz	5956619.74	3574978.00	0.02	0.01	0.02
106	5956623.89	3574955.41	106_tycz	5956623.90	3574955.42	-0.01	-0.01	0.01

Wykonał:..... dnia:.....

.....
Podpis

„GEO-AR” mgr inż. Sławomir Wnuk

geodeta uprawniony
85-130 Bydgoszcz , ul. Grudziądzka 26/12a
NIP 554-213-61-41
tel./fax. 052 379-55-81, 0604-612-737
geoar@wp.pl; www.geoar.com.pl

KERG: 2479/13

ks. robót: 260_13

PROTOKÓŁ

z czynności wyznaczenia i utrwalenia na gruncie nowych punktów granicznych.

W dniu 22 sierpnia 2013 w obecności geodety **mgr inż. Sławomira Wnuk** nr uprawnień zawodowych 19335 działającego na podstawie § 15 ust. 1 Rozporządzenia Rady Ministrów z dnia 7 grudnia 2004 r. w sprawie sposobu i trybu dokonywania podziałów nieruchomości (Dz. U. z 2004 r. Nr 268 poz. 2663) i ~~zgłoszonej pracy geodezyjnej w Powiatowym Ośrodku Dokumentacji Geodezyjnej i Kartograficznej w Bydgoszczy~~, oraz ostatecznej decyzji Nr GGZPiR.6831.1.47.2013 z dnia 5 sierpnia 2013r. zatwierdzającą podział nieruchomości wydanej przez Wójta Gminy Osielsko zatwierdzającą podział nieruchomości:

działki ewidencyjnej nr: 56/42
zapisanej w KW nr:
stanowiącej własność:

Położonej w obrębie NIWY, gmina Osielsko, powiat bydgoski.

dokonano czynności **wyznaczenia i utrwalenia na gruncie nowych punktów granicznych** oznaczonych na projekcie podziału oraz na szkicu polowym nr 1

Sposób utrwalenia nowych punktów granicznych:

*Nowe punkty graniczne nr 101 – 105 zastabilizowano dwupoziomowo: kamień betonowy / butelka;
W nowym punkcie nr 106 wryto krzyż na podmurówce;*

Uwagi: brak

Podpisy stron zainteresowanych:

Zawiadomione strony nie stawiły się na gruncie w wyznaczonym terminie.

.....
Pieczęć i podpis geodety

„GEO-AR” mgr inż. Sławomir Wnuk

geodeta uprawniony
85-130 Bydgoszcz, ul. Grudziądzka 26/12a
NIP 554-213-61-41
tel./fax. 052 379-55-81, 0604-612-737
geoar@wp.pl; www.geoar.com.pl

KERG: 2479/13
260_13

Bydgoszcz, dnia **7 sierpnia 2013r.**

ZAWIADOMIENIE

o czynnościach wyznaczenia i utrwalenia na gruncie nowych punktów granicznych

Na podstawie § 14 ust. 2 Rozporządzenia Rady Ministrów z dnia 7 grudnia 2004 r. w sprawie sposobu i trybu dokonywania podziałów nieruchomości (Dz. U. z 2004 r. Nr 268 poz. 2663), oraz art. 39 ust. 5 w związku z art. 39 ust. 1 do 4 ustawy z dnia 17 maja 1989 r. Prawo Geodezyjne i Kartograficzne (Dz.U. z 2000 r. Nr 100, poz.1086, z późn. zm.),

zawiadamiam

o czynnościach wyznaczenia i utrwalenia na gruncie nowych punktów granicznych nieruchomości powstałych na skutek podziału działki położonej:

w obrębie **NIWY**, gmina **Osielsko**, powiat **bydgoski**,
dz.: **56/42**

stanowiącej własność:

Powyższe czynności odbędą się na gruntach w/w nieruchomości w dniu **22 sierpnia 2013 o godzinie 08:00.**

Uzasadnienie

Na podstawie zlecenia w/w osoby będącej zainteresowaną w przedmiocie wyznaczenia nowych (punktów) znaków granicznych zawiadamia się Pana/Panią/Państwa jako osobę, której grunty są w bezpośrednim sąsiedztwie.

Pouczenie

Zawiadomieni właściciele gruntów przyległych mają prawo uczestnictwa przy czynnościach pomiarowych wykonywanych w celu wyznaczenia i utrwalenia na gruncie nowych punktów granicznych na granicach swoich nieruchomości. Z czynności wyznaczenia i utrwalenia na gruncie nowych punktów granicznych zostanie sporządzony protokół. Nieusprawiedliwione niestawiennictwo stron nie wstrzymuje czynności geodety związanych z wyznaczenia i utrwalenia na gruncie nowych punktów granicznych.

Geodeta Uprawniony
mgr inż. Sławomir Wnuk

uprawnienia zawodowe nr 19335

Otrzymują:

-, dot. dz. 56/42, 56/43
-, dot. dz. 56/14

Potwierdzenie odbioru zawiadomień:

Komentarz [AP12]: § 71 ust. 2 pkt. 3
W skład operatu technicznego wchodzi dowody doręczeń zawiadomień i kopie doręczeń wezwań

Wyprodukowano w 2013 roku. Termin trwałości kleju 2 lata.

Adresat przesyłki

.....
.....
.....

-
kod pocztowy miejscowość

przesyłka polecona
 przesyłka listowa z zadeklarowaną wartością
 paczka pocztowa
 przesyłka pobraniowa
 kwota przekazu
 przesyłka

POTWIERDZENIE ODBIORU

Wypełnia Nadawca przesyłki

Numer nadawczy

.....

ZWRÓCIĆ DO:

.....
.....

-
kod pocztowy miejscowość

.....

Stamp: Datownik placówek nadawczej

Vertical text on the right:
biuro.bzowa@samindruk.com.pl
www.samindruk.com.pl
Sklad i wykonanie: **SAMIN Druk** Sp. z o.o.
13228

DECYZJA WARUNKOWA

Na podstawie art. 93 ust. 1 i 3, art. 94 ust. 1 pkt 2, art. 96 ust. 1 i 4, art. 97 ust. 2 oraz art. 99 ustawy z dnia 21 sierpnia 1997 roku o gospodarce nieruchomościami (tekst jedn. Dz. U. z 2010r. Nr 102, poz. 651 z późn. zm.); § 10 Rozporządzenia Rady Ministrów z dnia 07 grudnia 2004r w sprawie sposobu i trybu dokonywania podziału nieruchomości (Dz. U. Nr 268, poz. 2663) i art. 104 Kodeksu postępowania administracyjnego (tekst jedn. Dz. U. z 2013r. Poz. 267), na wniosek Państwa [REDAKTOR]

z a t w i e r d z a m

przedstawiony na mapie stanowiącej załącznik do niniejszej decyzji podział nieruchomości położonej w Niwach, opracowany przez GEO – AR^{sp} uprawnionego geodetę Pana mgr inż. Sławomira Wnuk, polegający na podziale działki nr:

- 56/42 o pow. 0,4298 ha

zapisanej w księdze wieczystej Kw Nr BY1B [REDAKTOR] – właściciele:
Państwo [REDAKTOR] i wydzieleniu działek nrnr:

- 56/44 o pow. 0,1091 ha,
- 56/45 o pow. 0,1146 ha,
- 56/46 o pow. 0,1056 ha,
- 56/47 o pow. 0,1005 ha.

Działki nrnr 56/44, 56/45, 56/46 i 56/47 nie mają bezpośredniego dostępu do drogi publicznej, dlatego też podziału niniejszego dokonuje się pod warunkiem, że przy ich zbywaniu wymagane jest ustanowienie odpowiednich służebności drogowych.

U z a s a d n i e n i e :

Państwo [REDAKTOR] wnieśli o zatwierdzenie podziału według załączonej mapy z projektem podziału.

Postanowieniem z dnia 12 lipca 2013r. Znak: GGZPiR.6724.1.37.2013 został pozytywnie zaopiniowany zaproponowany przez wnioskodawców wstępny projekt podziału.

Na terenie działki nr 56/42 położonej w Niwach nie obowiązuje miejscowy plan zagospodarowania przestrzennego.

./.

Decyzją Wójta Gminy Osielsko nr GGZPiR.6730.83.2013.PK z dnia 18 czerwca 2013r. ustalone zostały warunki zabudowy dla zmiany zagospodarowania terenu polegającej na budowie czterech budynków mieszkalnych jednorodzinnych na terenie działki nr 56/42. Zgodnie z ww. decyzją zostały wydzielone działki nrrn 56/44, 56/45, 56/46 i 56/47.

Działki nrrn 56/44, 56/45, 56/46 i 56/47 nie mają bezpośredniego dostępu do drogi publicznej, dlatego też podział niniejszego dokonuje się pod warunkiem, że przy ich zbywaniu wymagane jest ustanowienie odpowiednich służebności drogowych.

Decyzja niniejsza stanowi podstawę do dokonania wpisów w księdze wieczystej oraz katastrze nieruchomości.

Opracowany przez „GEO – AR” uprawnionego geodetę Pana mgr inż. Sławomira Wnuk, podział jest zgodny z warunkami określonymi w decyzji o warunkach zabudowy oraz spełnia wymogi formalne i uwzględnia wskazania zawarte w postanowieniu opiniującym.

Wobec powyższego należało orzec jak w sentencji.

Od niniejszej decyzji przysługuje stronie prawo wniesienia odwołania do Samorządowego Kolegium Odwoławczego w Bydgoszczy za pośrednictwem Wójta Gminy Osielsko w terminie 14 dni od daty jej doręczenia.

Z up. Wójta Gminy
Kierownik
Ref. Gospodarki Gruntami, Zagospodarowania
Przestrzannego i Rolnictwa

mgr Jolanta Trzecińska

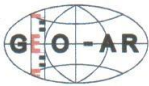
Otrzymują:

1-2.

3. „GEO – AR” Sławomir Wnuk
ul. Grudziądzka 26/12a
85 - 130 Bydgoszcz

4. a/a.

**NIE PODLEGA
OPŁACIE SKARBOWEJ**
Art. 2 ust. 1 pkt. 1 lit. h
ustawy z dnia 16.11.2006 r.
o opłacie skarbowej
(Dz.U. z 2012 r. Poz. 1282) *z pól u. wn.*



„GEO-AR”
mgr inż. Sławomir Wnuk
85-130 Bydgoszcz, ul. Grudziądzka 26/12a
NIP 554-213-61-41
tel./fax. 052 379-55-81, 0604-612-737
geoar@wp.pl; www.geoar.com.pl

Woj. : kujawsko – pomorskie
Powiat : bydgoski
Gmina : Osielsko
Obręb : Nivy
działka : 56/42

Jeżeli
nieruchomość
posiada numer
adresowy to
także należy go
podać.

KERG: 2479/13
L.Ks.Rob.: 260_13

PROJEKT PODZIAŁU NIERUCHOMOŚCI WYKAZ ZMIAN GRUNTOWYCH

STAN STARY							STAN NOWY				
Numer				Ozn. użytków i kont. klasyf.	Powierzchnia		właściciel	Numer działki	Ozn. użytków i kont. klasyf.	Powierzchnia	
KW	mapy	jed. rej.	działki		użytków (ha)	działki (ha)				użytków (ha)	działki (ha)
BY1B	15	G282	56/42	RVI	0.4298	0.4298		56/44	RVI	0.1091	0.1091
								56/45	RVI	0.1146	0.1146
								56/46	RVI	0.1056	0.1056
								56/47	RVI	0.1005	0.1005
Suma						0.4298	Suma	0.4298			

MAPA Z PROJEKTEM PODZIAŁU
SKALA 1: 1000

Wyrys z mapy zasadniczej nr: 354.221.201

URZĄD GMINY OSIELSKO

Załącznik do decyzji

znak GG2Pik.6831.1.47.2013

z dnia 05 sierpnia 2013 r.

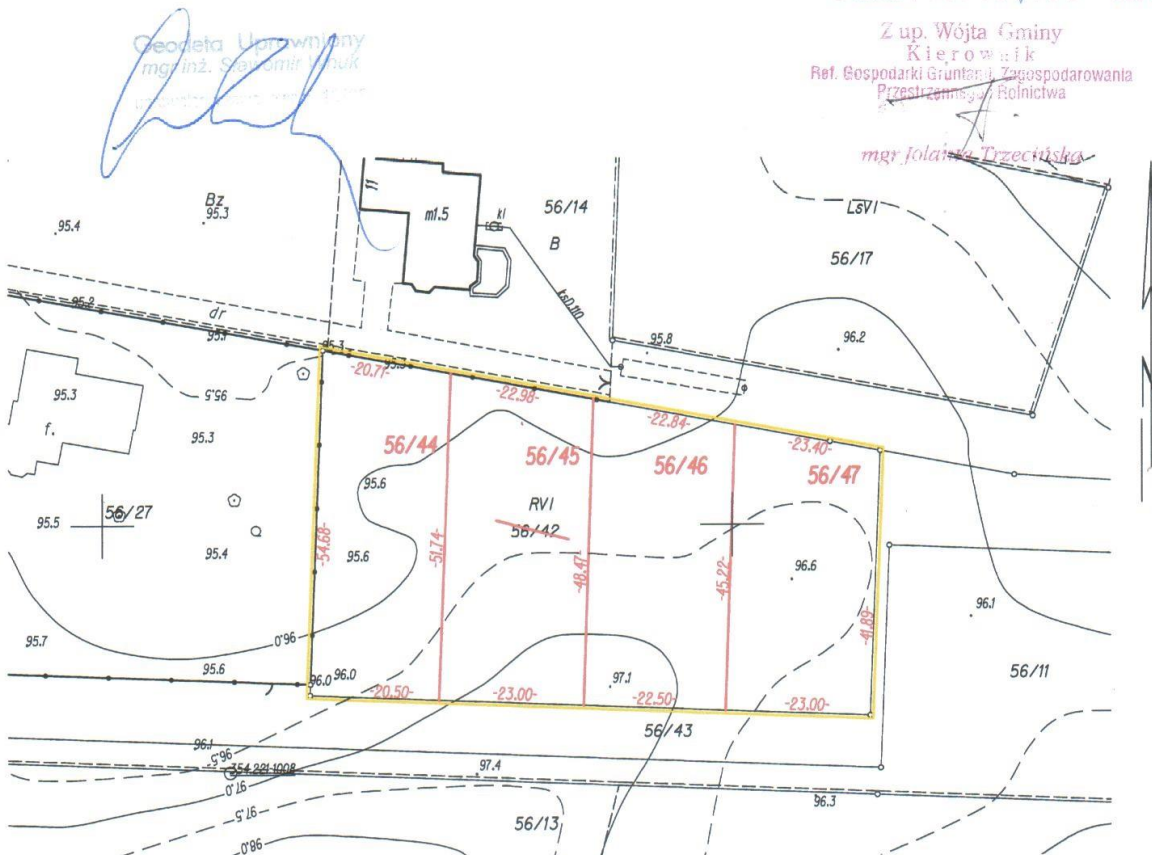
Z up. Wójta Gminy

Kierownik

Ref. Gospodarki Gruntami i Zagospodarowania

Przestrzennego Rolnictwa

mgr Jolanta Trzecińska



Województwo kujawsko-pomorskie

Powiat bydgoski

Jednostka ewidencyjna Osielsko

Obręb: - nazwa NIWY

- numer 0009

PROTOKÓŁ przyjęcia granic nieruchomości

ks. robót: 260_13

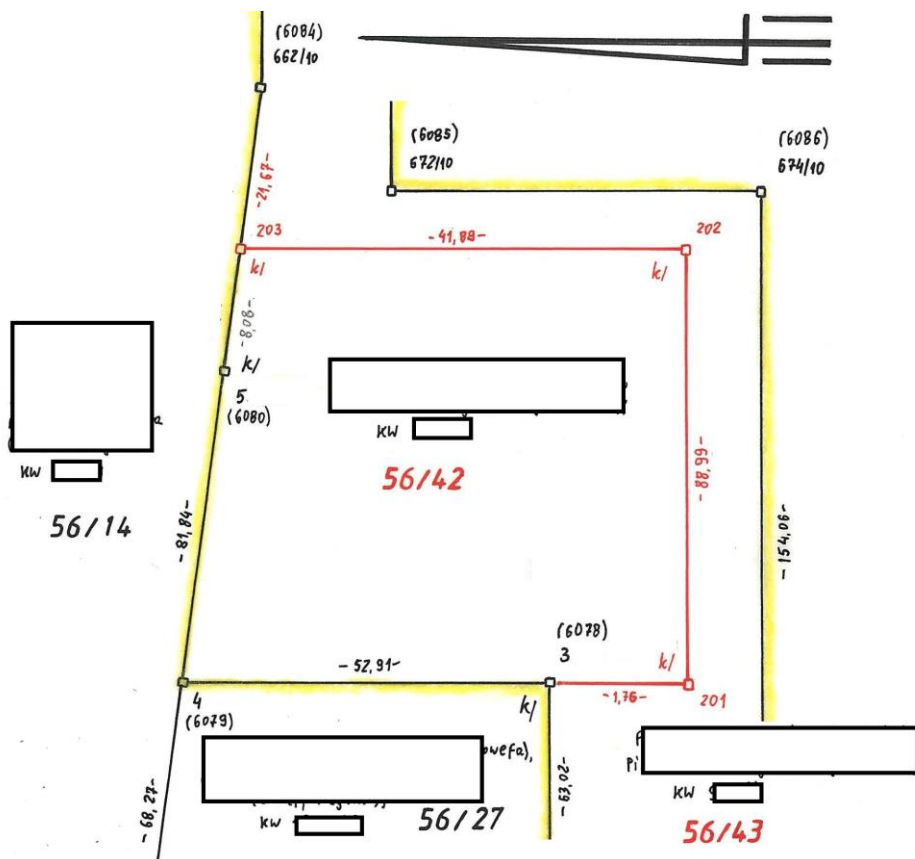
W dniu 17 lipca 2013 w obecności geodety **mgr inż. Sławomira Wnuk** numer uprawnień zawodowych 19335 działającego na podstawie § 7 rozporządzenia Rady Ministrów z dnia 7 grudnia 2004 roku w sprawie sposobu i trybu dokonywania podziałów nieruchomości (Dz.U. Nr 268, poz. 2663) i zgłoszenia pracy geodezyjnej w Powiatowym Ośrodku Dokumentacji Geodezyjnej i Kartograficznej w Bydgoszczy Nr KERG 2479/13 dokonano przyjęcia granic nieruchomości położonej w obrębie NIWY, gminy Osielsko, Nr działki 56/42 nr Księgi Wieczystej BY1B/00098291/6 z działkami sąsiednimi, zgodnie ze szkicem przebiegu granic niniejszego protokołu.

Przyjęcie granic wyżej oznaczonej nieruchomości nastąpiło według stanu prawnego.

Podstawę przyjęcia granic nieruchomości stanowiły następujące dokumenty:

Szkic podstawowy nr 1, KERG: 843/2013 z dn. 21.03.2013 r.

SZKIC PRZEBIEGU GRANIC



1. Na podstawie załączonych dowodów pomiarowych odnaleziono niezmienione znaki graniczne (podać numer szkicu podstawowego i numery znalezionych znaków granicznych oddzielnie dla każdego dokumentu) :

Na podstawie szkicu podstawowego nr 1, KERG: 843/2013 z dn. 21.03.2013 r. odnaleziono niezmienione znaki graniczne w pkt.: 203, 5, 4, 3, 201, 202 (istniejące kamienie graniczne);

2. Ustalono położenie punktów granicznych uprzednio nie stabilizowanych (podać numer szkicu podstawowego i numery punktów granicznych oddzielnie dla każdego dokumentu):

N. dot.

3. Dokonano wznowienia przesuniętych, uszkodzonych, zniszczonych znaków granicznych (podać numer szkicu podstawowego i numery punktów granicznych oddzielnie dla każdego dokumentu)

N. dot.

4. Opis przebiegu granic nieruchomości podlegającej podziałowi:

Granica nieruchomości nr 56/42 przebiega od pkt.: 203 do pkt. 5 poprzez punkty nr: 202, 201, 3 oraz 4. Brak widocznej granicy działki w związku z jednolitym stanem władania pomiędzy pkt.: 5 – 203 – 202 – 201 – 3. Granicę stanowi ogrodzenie pomiędzy pkt.: 3 – 4 oraz częściowo pomiędzy pkt.: 4 – 5.

5. Stabilizacja punktów granicznych:

N. dot.

6. Lista i podpisy osób obecnych przy czynnościach przyjęcia granic:

Imię i nazwisko

Podpis

.....
.....
.....

Miejscowość.: Niwy, dnia: 17 lipca 2013

.....

Pieczętka i podpis geodety, nr uprawnień

„GEO-AR” mgr inż. Sławomir Wnuk

geodeta uprawniony
85-130 Bydgoszcz , ul. Grudziądzka 26/12a
NIP 554-213-61-41
tel./fax. 052 379-55-81, 0604-612-737
geoar@wp.pl; www.geoar.com.pl

KERG: 2479/13
260_13

Bydgoszcz, dnia **01 lipca 2013 r.**

ZAWIADOMIENIE

o czynnościach wznowienia znaków granicznych
i o czynnościach przyjęcia granic nieruchomości podlegającej podziałowi.

Na podstawie art. 32 ust. 1 do 4 w związku z art. 39 ust. 1 do 4 ustawy z dnia 17 maja 1989 r. Prawo Geodezyjne i Kartograficzne (Dz.U. z 2000 r. Nr 100, poz.1086, z późn. zm.), oraz § 6 ust. 4 Rozporządzenia Rady Ministrów z dnia 7 grudnia 2004 r. w sprawie sposobu i trybu dokonywania podziałów nieruchomości (Dz. U. z 2004 r. Nr 268 poz. 2663),

zawiadamiam

o czynnościach wznowienia znaków granicznych i przyjęcia granic nieruchomości podlegającej podziałowi,
położonej:

w obrębie **NIWY**, gmina **Osielsko**, Powiat **bydgoski**,
dz.: **56/42**

stanowiącej własność:

Powyższe czynności odbędą się na gruntach w/w nieruchomości w dniu **17 lipca 2013r. o godz. 8:00.**

Uzasadnienie

Na podstawie zlecenia w/w osoby będącej zainteresowaną w przedmiocie wznowienia znaków granicznych zawiadamia się Pana/Panią/Państwa jako osobę, której grunty są w bezpośrednim sąsiedztwie.

Pouczenie

Zawiadomieni właściciele gruntów przyległych mają prawo uczestnictwa przy czynnościach pomiarowych wykonywanych w celu wznowienia i przyjęcia znaków granicznych na granicach swoich nieruchomości. Z czynności wznowienia i przyjęcia znaków granicznych zostanie sporządzony protokół. Nieusprawiedliwione niestawiennictwo stron nie wstrzymuje czynności geodety związanych z wznowieniem i przyjęciem granic.

Geodeta Uprawniony
mgr inż. Sławomir Wnuk

uprawnienia zawodowe nr 19335

Otrzymują:

- dot. dz. 56/42, 56/43
- dot. dz. 56/14
- dot. dz. 56/27

Potwierdzenie odbioru zawiadomień:

Adresat przesyłki

.....
.....
.....

-
kod pocztowy miejscowość

Numer nadawczy


.....

przesyłka polecona
 przesyłka listowa z zadeklarowaną wartością
 paczka pocztowa
 przesyłka pobraniowa
 kwota przekazu
 przesyłka

POTWIERDZENIE ODBIORU

Wypełnia Nadawca przesyłki

.....


Datownik placówek nadawczej

ZWRÓCIĆ DO:

.....
.....

-
kod pocztowy miejscowość

Wyprodukowano w 2013 roku. Termin trwałości kleju 2 lata.

biuro.bzowa@samindruk.com.pl
www.samindruk.com.pl

SAMIN DRUK Sp. z o.o.
Skład i wykonanie:

13228

POSTANOWIENIE

Na podstawie art.93 ust.1 i art. 94 ust.1 pkt 2 ustawy z dnia 21 sierpnia 1997 r. o gospodarce nieruchomościami (jedn. tekst Dz. U. z 2010r. Nr 102, poz. 651 ze zm.), art.123 § 1 ustawy z dnia 14 czerwca 1960 r. - Kodeks postępowania administracyjnego (tekst jednolity Dz. U. z 2013 r. Poz.267),

po rozpatrzeniu wniosku

w sprawie dokonania podziału nieruchomości

postanawiam

zaopiniować pozytywnie pod względem zgodności z warunkami określonymi w decyzji warunkach zabudowy i zagospodarowania terenu - wstępny projekt podziału działki nr 56/42, położonej w obrębie ewidencyjnym Niwy, gmina Osielsko.

Uzasadnienie

Na terenie przedmiotowej działki plan miejscowy nie obowiązuje.

Zgodnie z art. 92 ust. 2 ustawy o gospodarce nieruchomościami, za nieruchomości wykorzystywane na cele rolne i leśne uznaje się nieruchomości wykazane w katastrze nieruchomości jako użytki rolne albo grunty leśne oraz zadrzewione i zakrzewione, a także wchodzące w skład nieruchomości rolnych użytki kopalne, nieużytki i drogi, jeżeli nie ustalono dla nich warunków zabudowy i zagospodarowania terenu.

Wójt Gminy Osielsko wydał decyzję o warunkach zabudowy Nr GGZPiR.6730.83.2013 z 18 czerwca 2013r. określającą warunki zabudowy dla zmiany zagospodarowania terenu polegającej na budowie czterech budynków mieszkalnych jednorodzinnych na terenie działki nr 56/42, położonej w obrębie ewidencyjnym Niwy.

Przedmiotowa działka nie jest zatem nieruchomością rolną w rozumieniu *Działu III, Rozdziału III Podziały Nieruchomości* ustawy o gospodarce nieruchomościami, a konkretnie art. 92 ust.2 powołanego na wstępie uzasadnienia.

Zgodnie z art. 94 ust. 1 ustawy, w przypadku braku planu miejscowego, podziału można dokonać jeżeli:

- nie jest sprzeczny z przepisami odrębnymi, albo
- jest zgodny z warunkami określonymi w decyzji o warunkach zabudowy i zagospodarowania terenu.

Analizując ogólne i szczegółowe ustalenia decyzji o warunkach zabudowy, stwierdzić należy, że przedstawiony wstępny projekt podziału, służy realizacji celu i przeznaczenia określonego w decyzji i nie narusza zasad w niej określonych.

Na tym wstępnym etapie postępowania podziałowego, nie bierze się pod uwagę innych okoliczności wykraczających poza zakres opiniowania, o którym mowa w art. 93 ust.1 ustawy.

Projektowane do wydzielenia działki gruntu nie posiadają bezpośredniego dostępu do drogi publicznej.

Postanowienie opiniujące wstępny projekt podziału jest wydawane w toku postępowania o podział i stanowi podstawę do opracowania projektu podziału nieruchomości. Załącznikiem do postanowienia jest wstępny projekt podziału.

Z up. Wójta Gminy
INSPEKTOR
Ref. Gospodarki Gruntami, Zagospodarowania
Przestrzennego i Rolniczą
mgr Beata Szeszka

Na niniejsze postanowienie służy stronie zażalenie do Samorządowego Kolegium Odwoławczego w terminie 7 dni od dnia doręczenia, za pośrednictwem Wójta Gminy Osielsko.

Nie podlega opłacie skarbowej na podstawie art. 2 ust.1 lit.h ustawy z dnia 16 listopada 2006r. o opłacie skarbowej (jedn. tekst Dz. U. z 2012r., poz.1282.).

Otrzymują:

1.
2. GEO-AR
Sławomir Wnuk - geodeta uprawniony
ul. Grudziądzka 26/12a
85-130 Bydgoszcz
3. Inspektor d/s gosp. nieruchomościami
4. a/a

POUCZENIE

Na podstawie art. 98a ustawy o gospodarce nieruchomościami, jeżeli w wyniku podziału nieruchomości dokonanego na wniosek właściciela, wzrośnie jej wartość, wójt może ustalić w drodze decyzji opłatę adiacencką z tego tytułu. Wysokość stawki procentowej opłaty adiacenckiej ustala rada gminy, w drodze uchwały, w wysokości nie większej niż 30% różnicy wartości nieruchomości. Rada Gminy Osielsko uchwaliła stawkę 30%.



„GEO-AR”
mgr inż. Sławomir Wnuk
 85-130 Bydgoszcz, ul. Grudziądzka 26/12a
 NIP 554-213-61-41
 tel./fax. 052 379-55-81, 0604-612-737
 geoar@wp.pl; www.geoar.com.pl

Woj. : kujawsko – pomorskie
 Powiat : bydgoski
 Gmina : Osielsko
 Obręb : Niwy
 działka : 56/42

KERG: 2479/13
 L.Ks.Rob.: 260_13

WSTĘPNY PROJEKT PODZIAŁU NIERUCHOMOŚCI
 WYKAZ ZMIAN GRUNTOWYCH

STAN STARY							STAN NOWY				
Numer				Ozn. użytków i kont. klasyf.	Powierzchnia		właściciel	Numer działki	Ozn. użytków i kont. klasyf.	Powierzchnia	
KW	mapy	jed. rej.	działki		użytków (ha)	działki (ha)				użytków (ha)	działki (ha)
BY1B/00098291/6	15	G282	56/42	RVI	0.4298	0.4298		A	RVI	0.1091	0.1091
								B	RVI	0.1146	0.1146
								C	RVI	0.1056	0.1056
								D	RVI	0.1005	0.1005
Suma						0.4298		Suma		0.4298	

MAPA Z PROJEKTEM PODZIAŁU
 SKALA 1: 1000

Wyrys z mapy zasadniczej nr: 354.221.201

URZĄD GMINY OSIELSKO
 załącznik do opinii

Znak 6670/R.6724.1.37.2013
 z dnia 12.07.2013 r.

Gadająca Uprawniona
 mgr inż. Sławomir Wnuk
 uprawnień zawodowych nr: 1000

Z up. Wójta Gminy
 INSPEKTOR
 Ref. Gospodarki Gruntami, Zagospodarowania
 Przestrzennego i Pochwyty
 mgr Beata Szyszuta

