

Szkolny etap olimpiady geodezyjnej 2015/16 w Bydgoszczy

W dniu 22 października 2015 roku, w Zespole Szkół Budowlanych w Bydgoszczy szkolny etap zmagania XXXVIII Olimpiady Wiedzy Geodezyjnej i Kartograficznej rozpoczął się komisyjnym otwarciem koperty zawierającej pytania konkursowe.

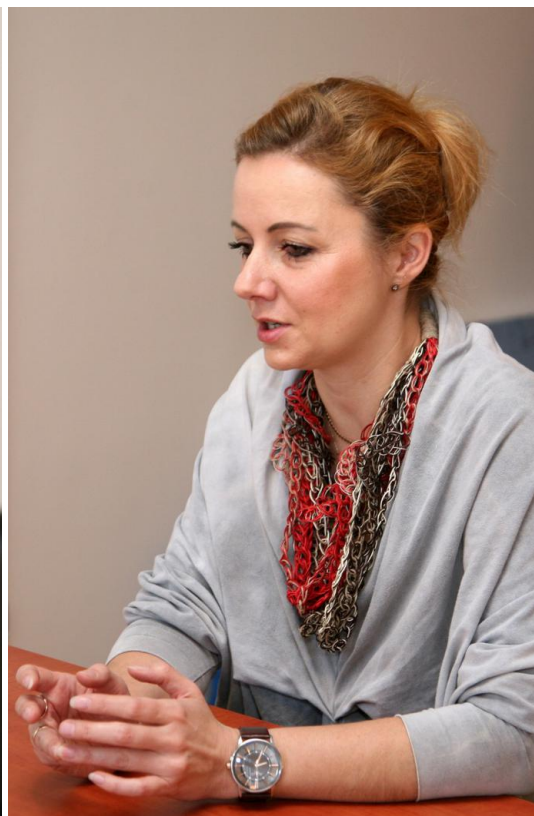


Otwarcie koperty z zadaniami „pod kontrolą”: Henryk Siuda, Maciej Altyn, Kornel Urban, Filip Bąk, Beata Startek, Magdalena Popielewska

O godzinie dziewiątej, w odpowiednio przygotowanej sali, stojących do olimpijskiego konkursu powitali: *Magdalena Popielewska* Dyrektorka Szkoły, *Henryk Siuda* Wiceprezes SGP w Bydgoszczy, *Stanisław Marcin Wiliński* członek Bydgoskiej Rady FSNT NOT, *Beata Startek*, *Maciej Altyn* szkolni nauczyciele zawodu, członkowie jury konkursu.



Henryk Siuda;



Magdalena Popielewska

Magdalena Popielewska dziękowała uczniom za pilne wypełnianie obowiązków uczniowskich, co pozwala oczekiwać dobrych wyników w konkursie. Przypomniała tradycję uzyskiwania przez uczniów

bydgoskiej szkoły dobrych wyników w poprzednich Olimpiadach. Życząc tym, którzy mieli odwagę stanąć do konkursu podkreślała, że są prowadzeni przez bardzo dobrych, najlepszych nauczycieli, co poświadcza realność oczekiwań powodzenia. „Tego wam życzę, abyście rozstrzygnęli konkurs w Opolu na swoją korzyść, z przywilejem zorganizowania Olimpiady w 2017 roku przez naszą szkołę”.



... przed rozpoczęciem konkursu testowego ...

Henryk Siuda podziękował nauczycielom za dobre prowadzenie uczniów i skuteczne przygotowywanie do samodzielnego podejmowania decyzji, co jest niezbędne podczas rozpoczynającego się konkursu. Kiedy staniecie do pracy, to wasza wiedza musi być wsparta dozą samodzielności. Wyraził przekonanie o dobrym przygotowaniu „odważnych” do konkursu, „bo jesteście w dobrej szkole, którą sam koczyłem i w rękach znakomitych nauczycieli”.



Magdalena Popielewska wita uczniów i otwiera konkurs ...;



Maciej Altyn, Beata Startek

Beata Startek podała reguły i wymogi obowiązujące uczestniczących w części testowej konkursu. Apelowała o spokojne i rozważne udzielanie odpowiedzi na pytania. „Spodziewam się, że poradzicie sobie dobrze z wyborem właściwych odpowiedzi”.



Beata Startek;



Henryk Siuda



Maciej Altyn;



Izabela Szerwińska

Podczas wykonywania zadań terenowych



Przy tachimetrze Artur Januszewski, Filip Bąk, Emilia Sojka;



Jury konkursu: Maciej Altyn, Baeta Startek, Anna Świercz-Prusiecka



Sprawdzają wyniki pomiaru i liczą: Marcin Zmuda Trzebiatowski, Dawid Szulc, Patryk Lewandowski;



Przy instrumencie Artur Januszewski

Do konkursu przystąpiło dziewięcioro uczniów trzeciej i czwartej klasy geodezyjnej: *Marcin Zmuda Trzebiatowski, Dawid Szulc, Patryk Lewandowski, Artur Januszewski, Emilia Sojka, Filip Bąk, Izabela Szerwińska, Arkadiusz Czeszewski, Kornek Urban.*



Drugi dzień konkursu był przewidziany na rozwiązanie dwóch zadań terenowych. Nad poprawnym jego przebiegiem czuwało jury, w składzie: *Beata Startek, Anna Świercz-Prusiecka, Maciej Altyn.* **smw**

